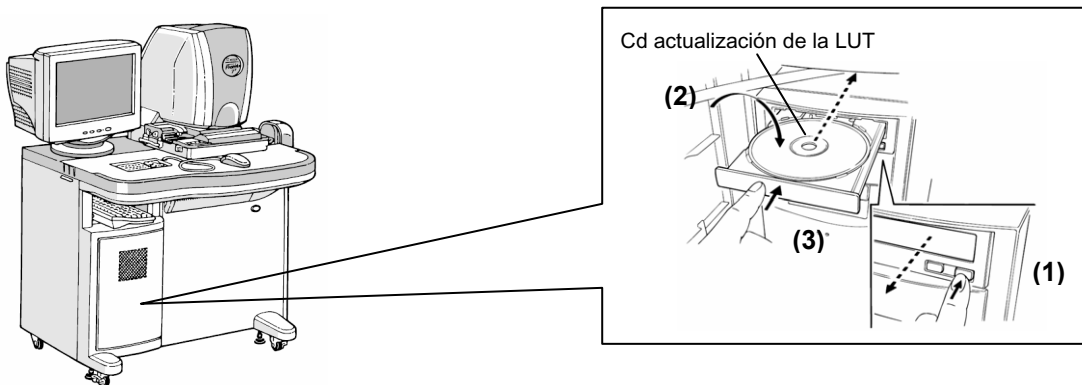


Manual de Instalación de la LUT para Frontier 550, 570, 590 (Version "r")

El "paper LUT installer" es una herramienta que la ayudara a actualizar las LUT de manera facil. Para utilizar esta herramienta, siga las instrucciones que se explican a continuación.

Antes de empezar, asegurese que el botón de la printer esta en posición [STANDBY].

1. Inserte el disco de actualización de las LUT (de aqui en adelante le llamaremos "CD") en el lector de CD'S de la Frontier.
 - (1) Abra la unidad de CD'S.
 - (2) Ponga el CD en la bandeja con el nombre y la versión mirando hacia arriba.
 - (3) Presione el botón de la unidad para cerrar el lector.



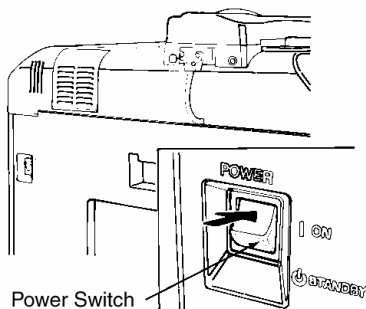
Importante: No presione el botón de encendido del ordenador.

2. Seleccione "Comprobación final" y apague el equipo.



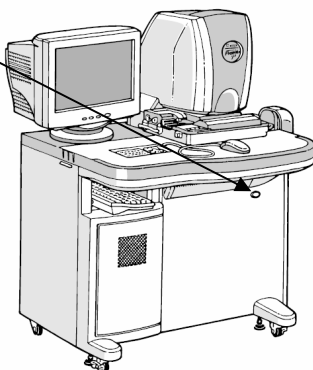
Importante: No apague la maquina por el icono de emergencia.

3. Conecte el procesador poniendo el interruptor en posición ON.



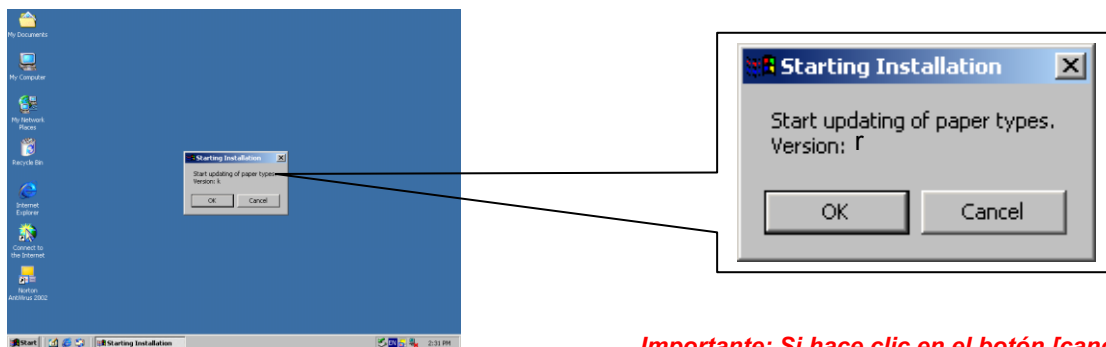
- El panel de operación se iluminará.

4. Presione el botón START del escaner para conectarlo.



- El CD se ejecutara automaticamente.

5. Aparece un mensaje para verificar que va a empezar la instalación. Haga clic en el botón [OK].

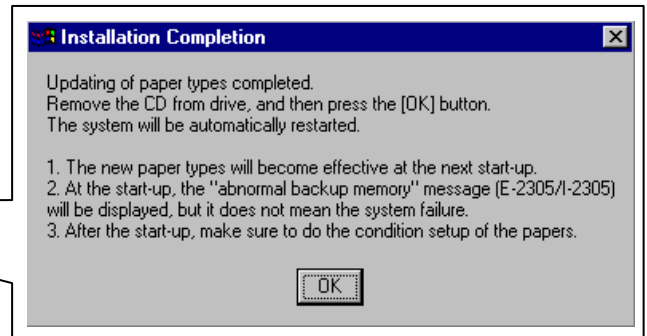
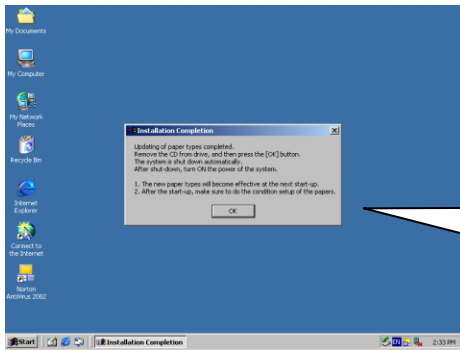


Importante: Si hace clic en el botón [cancel] seguidamente aparecera un mensaje para quitar el CD del lector.

- Saldrá una ventana que dice "Printer Confirmation" .Haga clic en [OK] para continuar.
- La siguiente ventana dira, "Please wait." y aparecera un reloj de arena. Despues la instalación empezara automaticamente.

Nota: Cuando se presiona el botón [OK], y el procesador no esta en marcha, aparece el mensaje "The back up memory of printer processor was not able to be updated. Haga clic en [OK] para volver al mismo estado antes de la actualización, aparecera el mensaje "Consulte al Servicio Técnico." En este caso, conecte el procesador según los pasos 3 y 4, reinicie el escáner y despues repita el procedimiento desde el punto 6.

- Despues de 10 a 20 segundos, aparecera un mensaje indicando que se ha realizado la instalación.



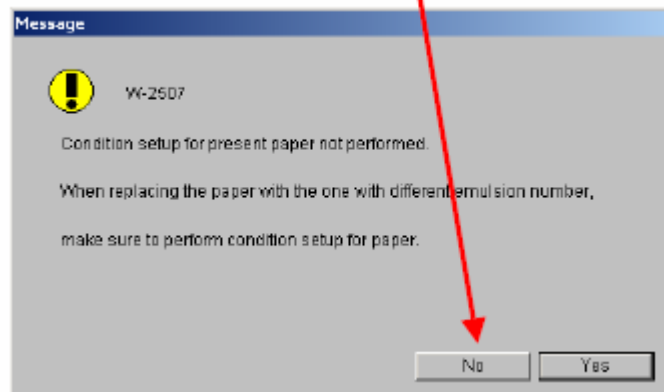
6. Quite el CD del lector de CD'S.


Importante: No apriete el botón de encendido del ordenador.

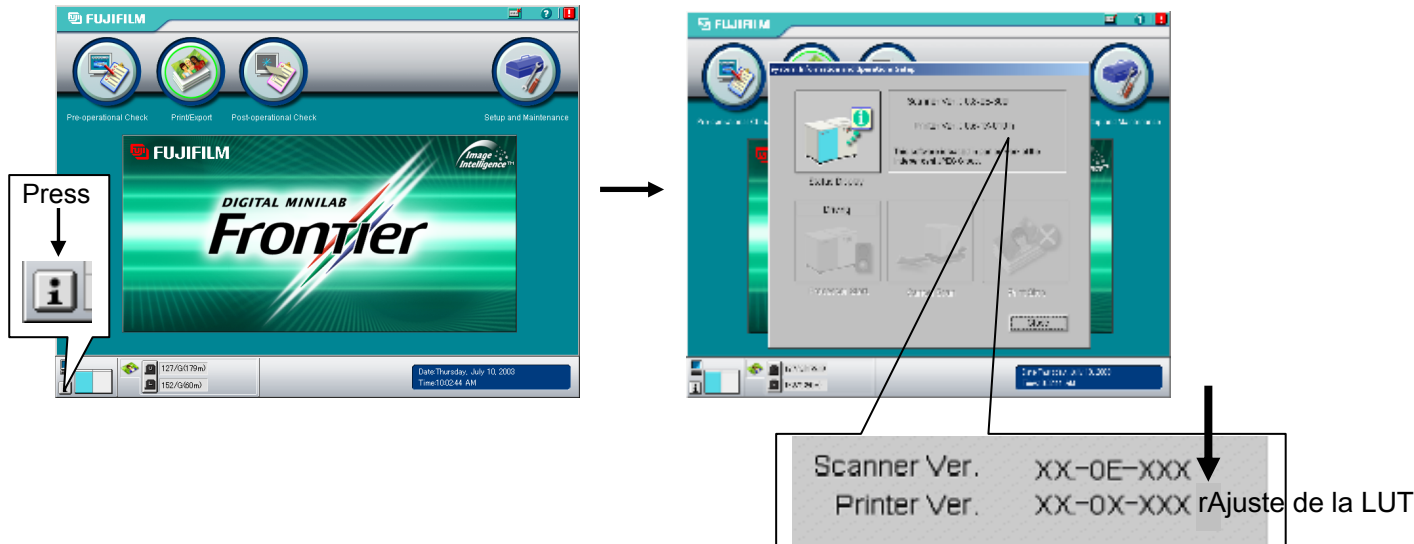


7. Haga clic en [OK].

- La máquina se apagará automáticamente. Apriete el botón de puesta en marcha para conectar la Frontier.
- Después de reiniciar, aparece el mensaje W-2507. Haga clic en [No] para continuar.



- Después de conectarse la Printer,  presione el botón indicado y confirme que la letra [r] aparece después del nº de versión.



Para finalizar, seleccione el menú "Paper Magazine Registration" (0221) a través de "Setup and Maintenance" (Ajuste y Mantenimiento) e indique la letra "A" de LUT para el Magazín del Papel Perla.