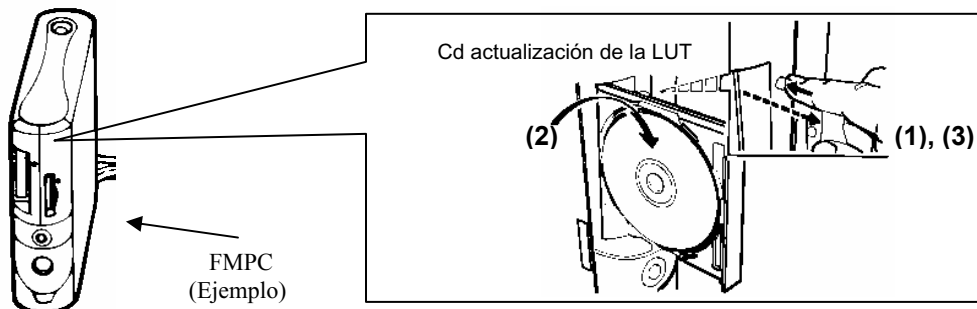


Manual de Instalación de la LUT para Frontier Manager Printer Controller-II (Version "r")

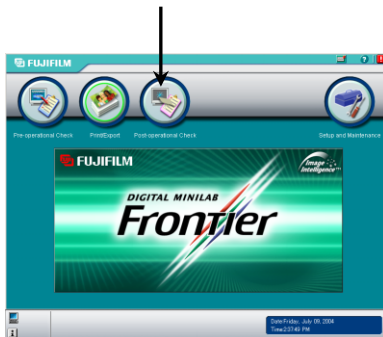
El "paper LUT installer" es una herramienta que la ayudara a actualizar las LUT de manera facil. Para utilizar esta herramienta, siga las instrucciones que se explican a continuación.

1. Inserte el disco de actualización de las LUT (de aqui en adelante le llamaremos "CD") en el lector de CD'S del FMPC.
 - (1) Abra la unidad de CD'S.
 - (2) Ponga el CD en la bandeja con el nombre y la versión mirando hacia arriba.
 - (3) Presione el botón de la unidad para cerrar el lector.

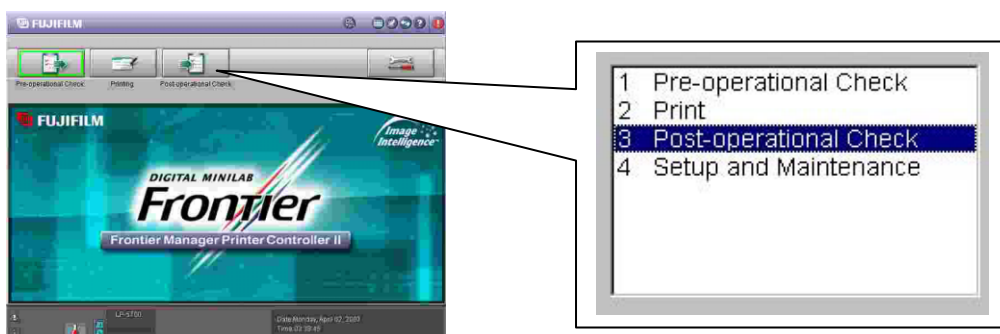


Importante: No inserte el CD en el lector de la SP1500/2000/3000.
Importante: No presione el botón de encendido del FMPC.

2. Seleccione "Comprobación final" en la FRONTIER y apague el equipo.

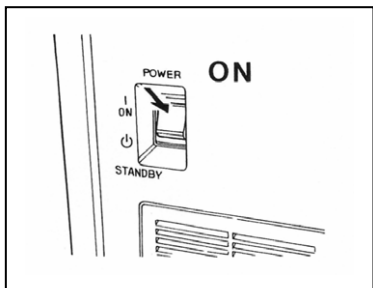


3. Seleccione "Comprobación final" en el FMPC y apague el equipo.

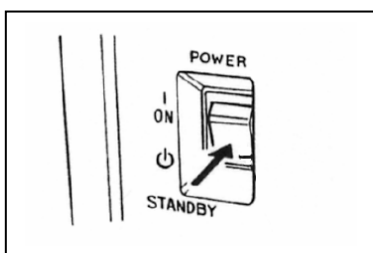


- **NO ES NECESARIO** apagar la Workstation.

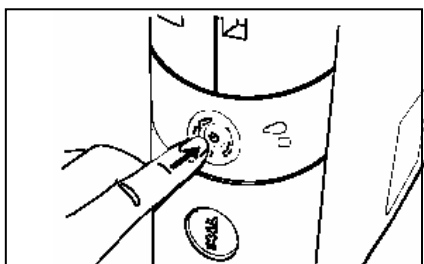
4. Ponga el interruptor de la LP en posición ON.



5. Después de la puesta en marcha de la LP, coloque el interruptor en posición STANDBY.



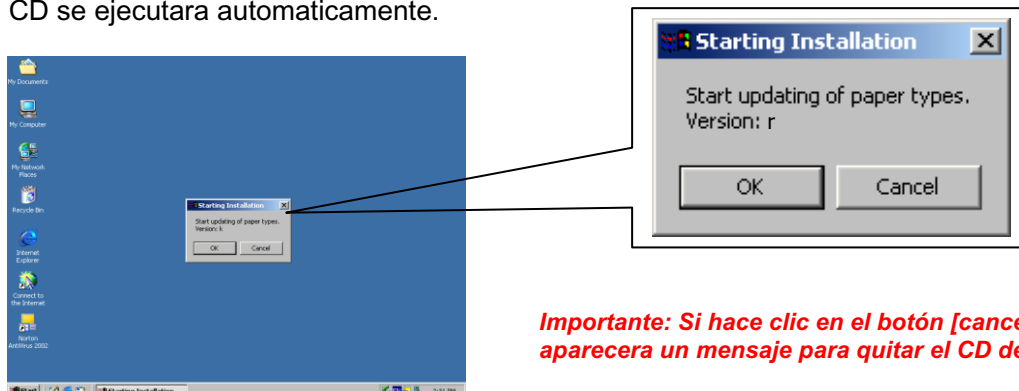
6. Asegurese que el monitor esta en ON, y después conecte el FMPC.



Ejemplo

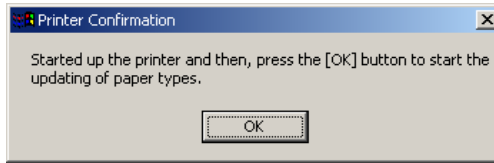
7. Aparece un mensaje para verificar que va a empezar la instalación. Haga clic en el botón [OK].

- El CD se ejecutara automaticamente.

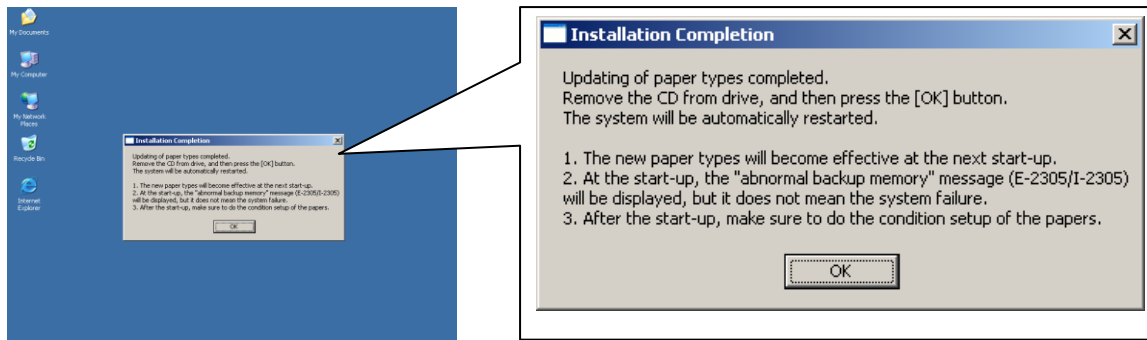


Importante: Si hace clic en el botón [cancel] seguidamente aparecera un mensaje para quitar el CD del lector.

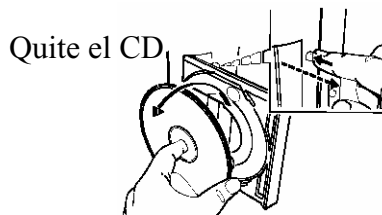
- Saldrá una ventana que dice "Printer Confirmation" .Haga clic en [OK] para continuar.



- La siguiente ventana dira, "Please wait." y aparecera un reloj de arena. Despues la instalación empezara automaticamente.
- Despues de 10 a 20 segundos, aparecera un mensaje indicando que se ha realizado la instalación.

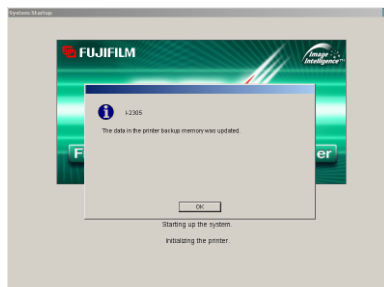


8. Quite el CD del lector de CD'S.
Importante: No apriete el botón de encendido del FMPC.

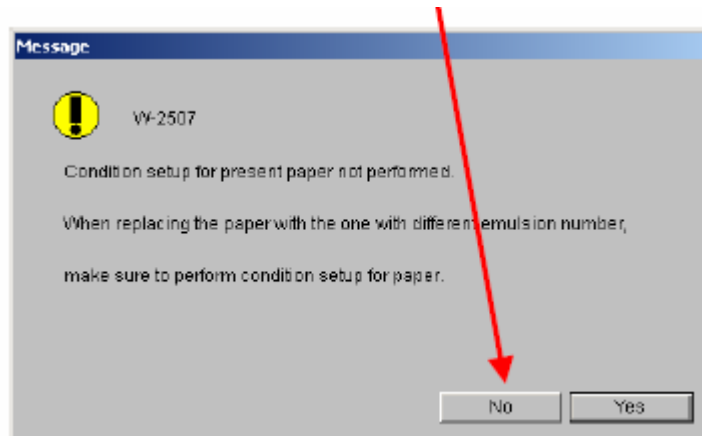



9. Presione el botón [OK]
- La máquina se apagara automaticamente. Nota: La LP no se apagará completamente. Esto es normal. Justo para esto la LP esta en Stand By.

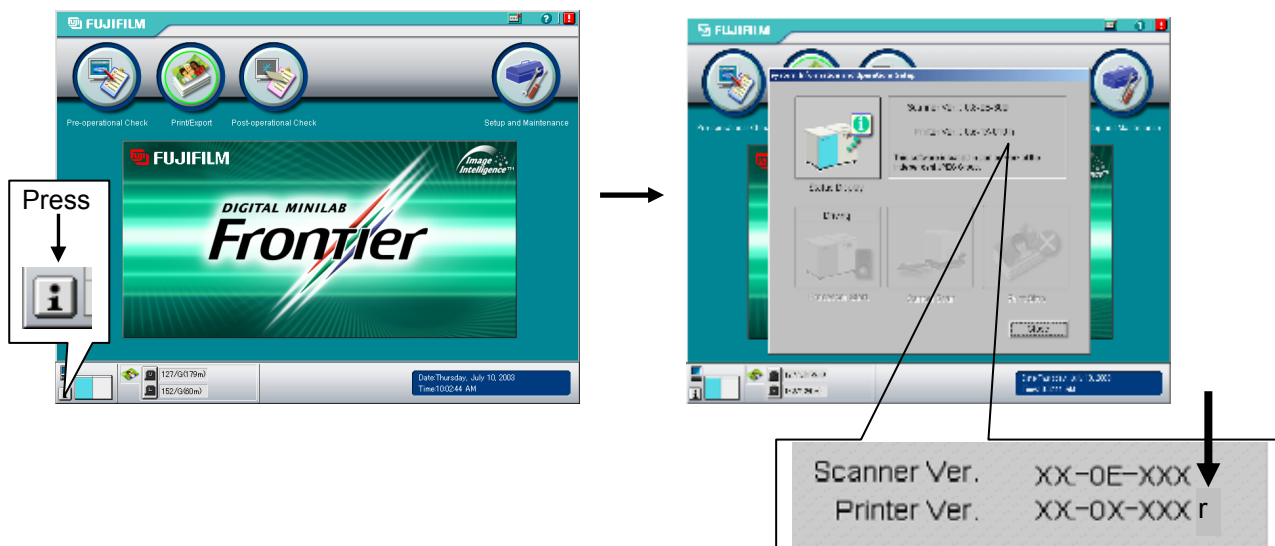
10. Al conectar, aprecherà el mensaje "I-2305 backup memory update". Este mensaje **no** indica un error y es normal. Lea el mensaje y haga clic en el botón [OK] para quitar el mensaje.



- Despues de reiniciar, aparece el mensaje W-2507. Haga clic en [No] para continuar.



- Después de conectarse la Printer,  presione el botón indicado y confirme que la letra [r] aparece después del nº de versión.



Para finalizar, seleccione el menú "Paper Magazine Registration" (0221) a través de "Setup and Maintenance" (Ajuste y Mantenimiento) e indique la letra "A" de LUT para el Magazín del Papel Perla.

*Seleccionar la superficie "Other2" en caso de que aparezca, si no escoger "Gloosy".